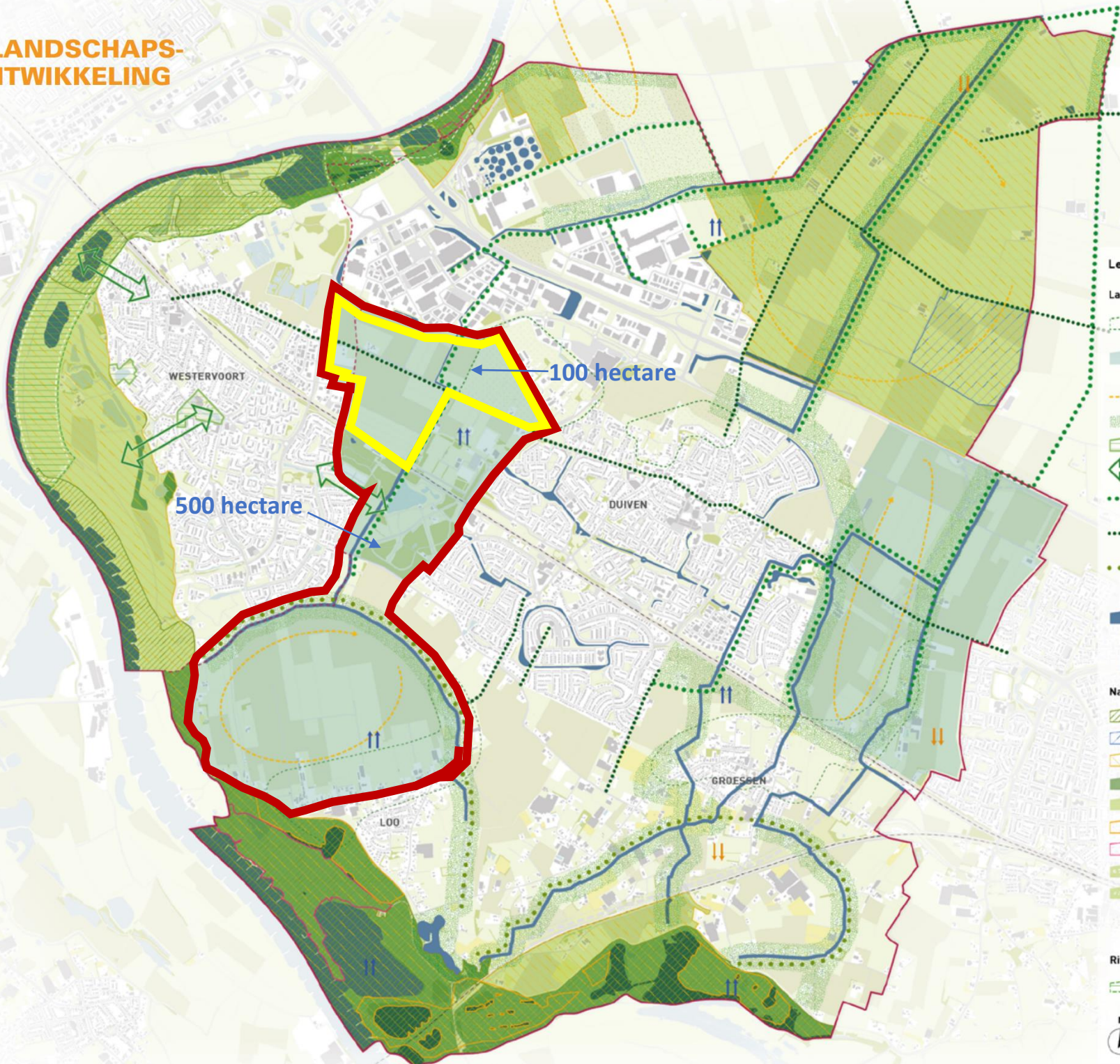


BASISKAART LANDSCHAPS- EN NATUURONTWIKKELING

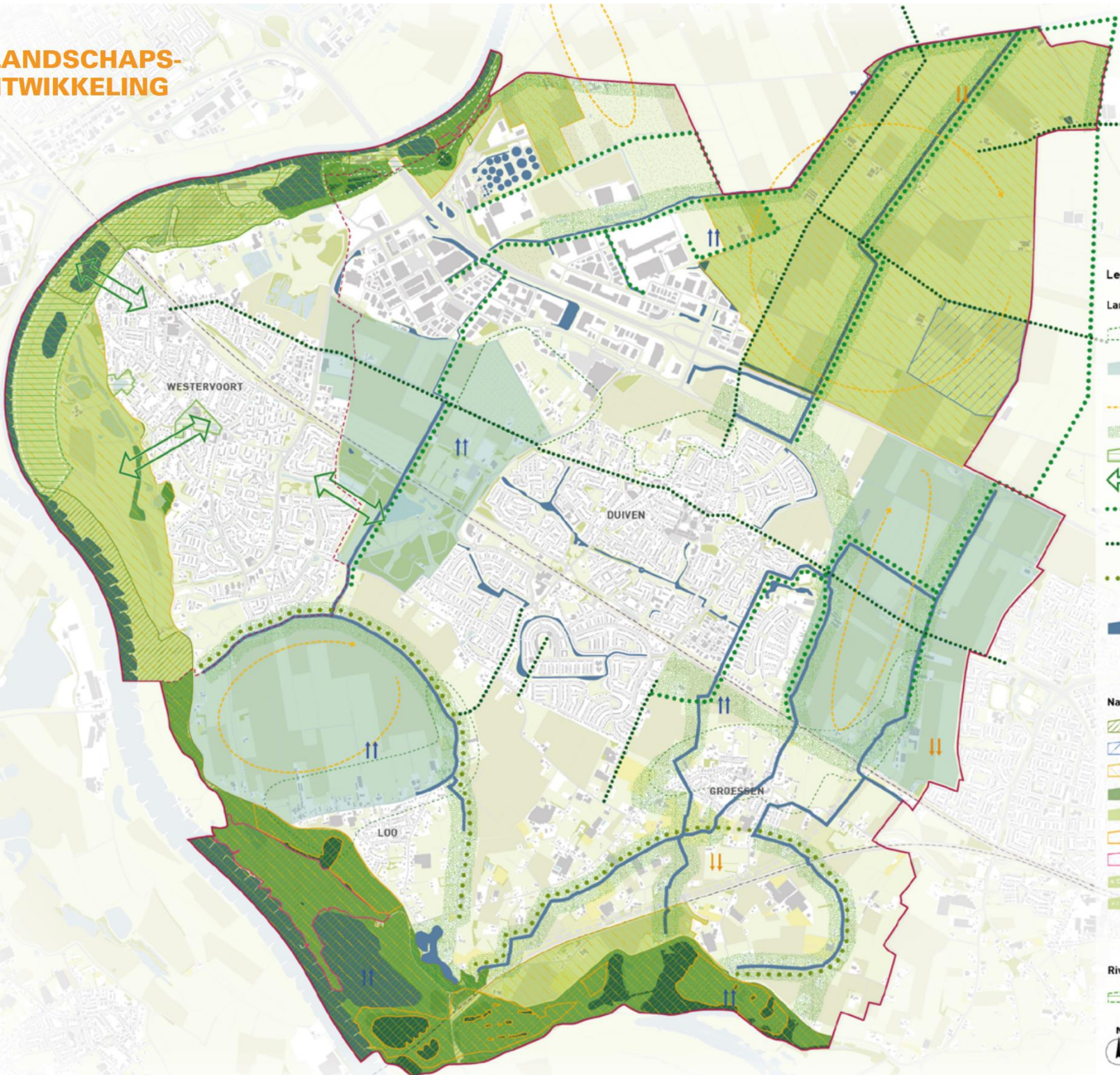


Legenda

- Landschap(ontwikkeling)**
- Waardevolle relatie dorp-landschap
 - Behouden en versterken kwaliteiten karakteristieke gebieden en groene buffers
 - Landschapspanorama
 - Groenblauw raamwerk
 - Versterken groenstructuur
 - Groene verbinding buiten-gebied/bebouwde kom
 - Ontwikkelen landschappelijk raamwerk populierenbeplanting
 - Ontwikkelen / versterken wegbeplanting
 - Ruimtelijk versterken laagten oude restgeulen, ontwikkelen beplantingsstructuur
 - Groenblauw raamwerk (water)
 - Kwelgebied
 - Infiltratiegebied
- Natuur(ontwikkeling)**
- Natura 2000
 - Weidevogelgebieden
 - Rustgebieden voor winterganzen
 - Gelders Natuurnetwerk
 - Groene Ontwikkelingszone
 - Natuurgebieden (indicatief)
 - Zoekgebied nieuwe natuur
 - Ontwikkelen natuur (graslanden)
 - Versterken natuurwaarden (nat)
 - Potentieel agrarische natuurontwikkeling
- Rivierklimaatpark**
- Rivierklimaatpark (Intergemeentelijke Structuurvisie)



BASISKAART LANDSCHAPS- EN NATUURONTWIKKELING



Legenda

Landschap(ontwikkeling)

- Waardevolle relatie dorp-landschap
- Behouden en versterken kwaliteiten karakteristieke gebieden en groene buffers
- Landschapspanorama
- Groenblauw raamwerk
- Versterken groenstructuur
- Groene verbinding buiten-gebied/bebouwde kom
- Ontwikkelen landschappelijk raamwerk populierenbeplanting
- Ontwikkelen / versterken wegbeplanting
- Ruimtelijk versterken laagten oude restgeulen, ontwikkelen beplantingsstructuur
- Groenblauw raamwerk (water)
- Kwelgebied
- Infiltratiegebied

Natuur(ontwikkeling)

- Natura 2000
- Weidevogelgebieden
- Rustgebieden voor winterganzen
- Gelders Natuurnetwerk
- Groene Ontwikkelingszone
- Natuurgebieden (indicatief)
- Zoekgebied nieuwe natuur
- Ontwikkelen natuur (graslanden)
- Versterken natuurwaarden (nat)
- Potentieel agrarische natuurontwikkeling

Rivierklimaatpark

- Rivierklimaatpark (Intergemeentelijke Structuurvisie)

N

0 250 500 750 1000 meter